

Line

CATÁLOGO 2026



LINE
ATUADORES

15
ANOS de
INOVAÇÃO

Line

Não mudamos o sofá.
Mudamos o mercado.

15
ANOS de
INOVAÇÃO

Há 15 anos, a Line Atuadores transforma tecnologia em movimento e acompanha de perto a evolução do mercado moveleiro brasileiro.

Fomos pioneiros na automação de estofados no país e seguimos avançando com soluções que unem engenharia, conforto, sofisticação e inovação aplicada à experiência do consumidor.

Ao longo dessa trajetória, ditamos a evolução do mercado e desenvolvemos mecanismos cada vez mais inteligentes, versáteis e alinhados às novas exigências do setor.

Mais do que fabricar atuadores, desenvolvemos soluções que elevam o nível dos projetos e impulsionam fabricantes em todo o Brasil.

15 anos de uma marca nacional que continua em movimento, criando tecnologia para o presente e preparando o setor para o futuro.

15 anos movendo o setor com
tecnologia, inovação e evolução.

ÍNDICE

04 QUEM SOMOS

06 EXCLUSIVIDADE E TECNOLOGIA

08 LINE SMARTHOME

10 LANÇAMENTOS 2026

12 QUALIDADE E GARANTIA

13 POWERED BY LINE

16 RETRÁTEIS

19 FLATLINE

21 SOFÁ CAMA

22 RECLINÁVEIS

22 MOVIMENTO DE ENCOSTO

28 OUTROS MÓVEIS

32 ACESSÓRIOS

34 ATUADORES LINE

36 TIPOS DE ACIONAMENTO



ITALIANO

QUEM SOMOS

TECNOLOGIA NACIONAL COM PROPÓSITO, ENGENHARIA E VISÃO DE FUTURO.

A Line Atuadores é uma indústria brasileira especializada no desenvolvimento de soluções eletrônicas para o setor moveleiro.

Atuamos na evolução da automação aplicada a estofados, móveis e diferentes setores da indústria, criando mecanismos que unem desempenho, sofisticação, conforto e inteligência funcional.

Nossa trajetória é marcada pelo pioneirismo, pela inovação contínua e pelo desenvolvimento de tecnologias que transformaram a experiência do consumidor dentro do mercado brasileiro.

Com engenharia própria e soluções exclusivas, desenvolvemos sistemas preparados para atender um setor em constante transformação, incluindo a central inteligente compatível com comandos por voz via Alexa e Google Assistente.

Nossa missão é desenvolver soluções que ampliam possibilidades, valorizam projetos e fortalecem fabricantes que buscam diferenciação, tecnologia e alto padrão.

**EVOLUIR O MERCADO SEMPRE
FEZ PARTE DA NOSSA HISTÓRIA.**

EXCLUSIVIDADE E TECNOLOGIA

SOLUÇÕES QUE TRANSFORMARAM
A AUTOMAÇÃO NO SETOR MOVELEIRO

MAIS DE 25 MODELOS EM CATÁLOGO

A Line Atuadores construiu sua trajetória desenvolvendo soluções que marcaram a evolução da automação aplicada aos estofados e móveis no Brasil.

Nosso portfólio reúne mais de 25 modelos de mecanismos eletrônicos, incluindo projetos exclusivos criados para elevar a experiência de conforto, funcionalidade e sofisticação, além de mecanismos desenvolvidos para atender projetos de clientes parceiros.

Ao longo dos anos, apresentamos ao mercado soluções que redefiniram padrões técnicos e ampliaram as possibilidades de design e movimentodentro do setor moveleiro.

Cada desenvolvimento nasce da combinação entre engenharia, tecnologia e visão de mercado, criando produtos preparados para atender fabricantes que buscam diferenciação, inovação e alto desempenho.

Mais do que acompanhar tendências, desenvolvemos tecnologias que impulsionam a evolução do setor.





CONFORTO SEM LIMITES

INTELIGÊNCIA QUE RESPONDE
EM DIFERENTES IDIOMAS.

**Tudo funciona de forma integrada.
Tudo responde com precisão.**

A experiência é intuitiva, fluida e global
porque a automação evoluiu sem fronteiras.

APP
**EXCLU-
SIVO**



**Acione por
comando
de voz.**



A Line Atuadores desenvolveu a Line Smart Home para conectar automação, conforto e tecnologia em uma experiência inteligente e contemporânea.

Com integração via Alexa e Google Assistente, os mecanismos Line podem ser acionados por comando de voz ou aplicativo, oferecendo praticidade e acessibilidade.

Hoje, a Skill Line Smart Home está liberada em diversos países da América e preparada para operação em português, inglês e espanhol, ampliando a presença da tecnologia nacional em projetos conectados ao redor do mundo.

Conectividade, inteligência e automação deixaram de ser tendência e passaram a definir o novo padrão do setor.



LINE

SMART HOME

LANÇAMENTOS 2026

Evolução de engenharia. Soluções que ANTECIPAM O MERCADO.

Os lançamentos 2026 da Line Atuadores representam uma nova etapa da automação, com soluções desenvolvidas para ampliar possibilidades, otimizar processos e elevar a experiência entregue ao consumidor final.

Cada lançamento reforça o compromisso da Line com o desenvolvimento de soluções que antecipam a evolução do mercado e ampliam as possibilidades.

FLATLIVING



Flatliving

A tradução da versatilidade para os fabricantes: um mecanismo, três possibilidades, combinando com design inteligente e facilidade de montagem. O mecanismo permite uma estética sofisticada e discreta, sem aparentar um retrátil tradicional, entregando conforto e funcionalidade.

SIDESLIP MAX



Sideslip Max

O novo nome da família dos retráteis, com **excelente** aproveitamento de espaço tanto na posição fechada quanto aberta

2026

MARCA UM NOVO CAPÍTULO DA AUTOMAÇÃO NACIONAL.

CAMA BOX BAÚ LINE

Cama Box Baú Line

Com um sistema híbrido de acionamento, permitindo o funcionamento do mecanismo mesmo em situações de falta de energia, oferecendo mais segurança, praticidade e confiabilidade ao usuário.



QUALIDADE E GARANTIA



Garantia de 5 anos
para fabricantes.



Produção própria, feita com
o que há de mais moderno
e tecnológico no mercado.



Produto nacional.

Os mecanismos da Line Atuadores são desenvolvidos para entregar desempenho, resistência e confiabilidade em aplicações que exigem alto padrão de funcionamento.

Antes de chegarem ao mercado, todos os produtos passam por rigorosos processos de testes e validação, garantindo eficiência operacional, segurança e máxima performance em diferentes condições de uso.

Cada solução é projetada para oferecer estabilidade, durabilidade e uma experiência superior ao consumidor final, refletindo o compromisso da Line com a excelência técnica, a qualidade construtiva e a evolução contínua.

POWERED BY LINE

UM NOVO SÍMBOLO DE AUTORIDADE NO SETOR.

O selo POWERED BY **LINE** nasce para identificar fabricantes que escolhem evoluir junto com a tecnologia que transforma o mercado brasileiro de estofados.

Mais do que uma assinatura aplicada ao produto, o selo representa engenharia nacional, inovação contínua, segurança operacional e soluções desenvolvidas por uma marca que ajudou a redefinir os padrões da automação no setor moveleiro.

Ao longo de 15 anos, a Line Atuadores impulsionou uma nova geração de móveis automatizados, conectando conforto, inteligência e funcionalidade em projetos cada vez mais sofisticados.

POWERED BY **LINE** comunica ao mercado que existe tecnologia de ponta por trás de cada movimento, com suporte real, qualidade comprovada e desenvolvimento pensado para acompanhar a evolução da indústria e do consumidor contemporâneo.

Para os fabricantes, o selo fortalece posicionamento, agrega valor ao produto final e evidencia uma escolha baseada em confiança, desempenho e diferenciação.



POWERED BY **LINE**
A ESCOLHA DE QUEM ESTÁ SEMPRE À FRENTE

MOVIMENTO, CONFORTO, INOVAÇÃO

MÓVEIS E
ESTOFADOS
INTELIGENTES

ACIONAMENTO
COM UM CLIQUE
OU COMANDO
DE VOZ

ENGENHARIA
QUE SE ADAPTA
AO SEU PROJETO



SOLUÇÕES CRIADAS PARA
AMPLIAR POSSIBILIDADES

RETRÁTEIS



SIDESLIP
COMFORT

SIDESLIP COMFORT



NO
VI
DA
DE

— SIDESLIP COMFORT
ABERTURA (medidas em centímetros)
52,5

SIDESLIP



— SIDESLIP
ABERTURA (medidas em centímetros)
35

SIDESLIP MAX



— SIDESLIP MAX
ABERTURA (medidas em centímetros)
52,5

NO
VI
DA
DE

RETRÁTIL DUPLO AÉREO



— RETRÁTIL DUPLO AÉREO

ABERTURA (medidas em centímetros)
35, 40, 45, 50, 55, 60, 65, 70

RETRÁTIL DUPLO



— RETRÁTIL DUPLO

ABERTURA (medidas em centímetros)
35, 40, 45, 50, 55, 60, 65, 70

RETRÁTIL



— RETRÁTIL

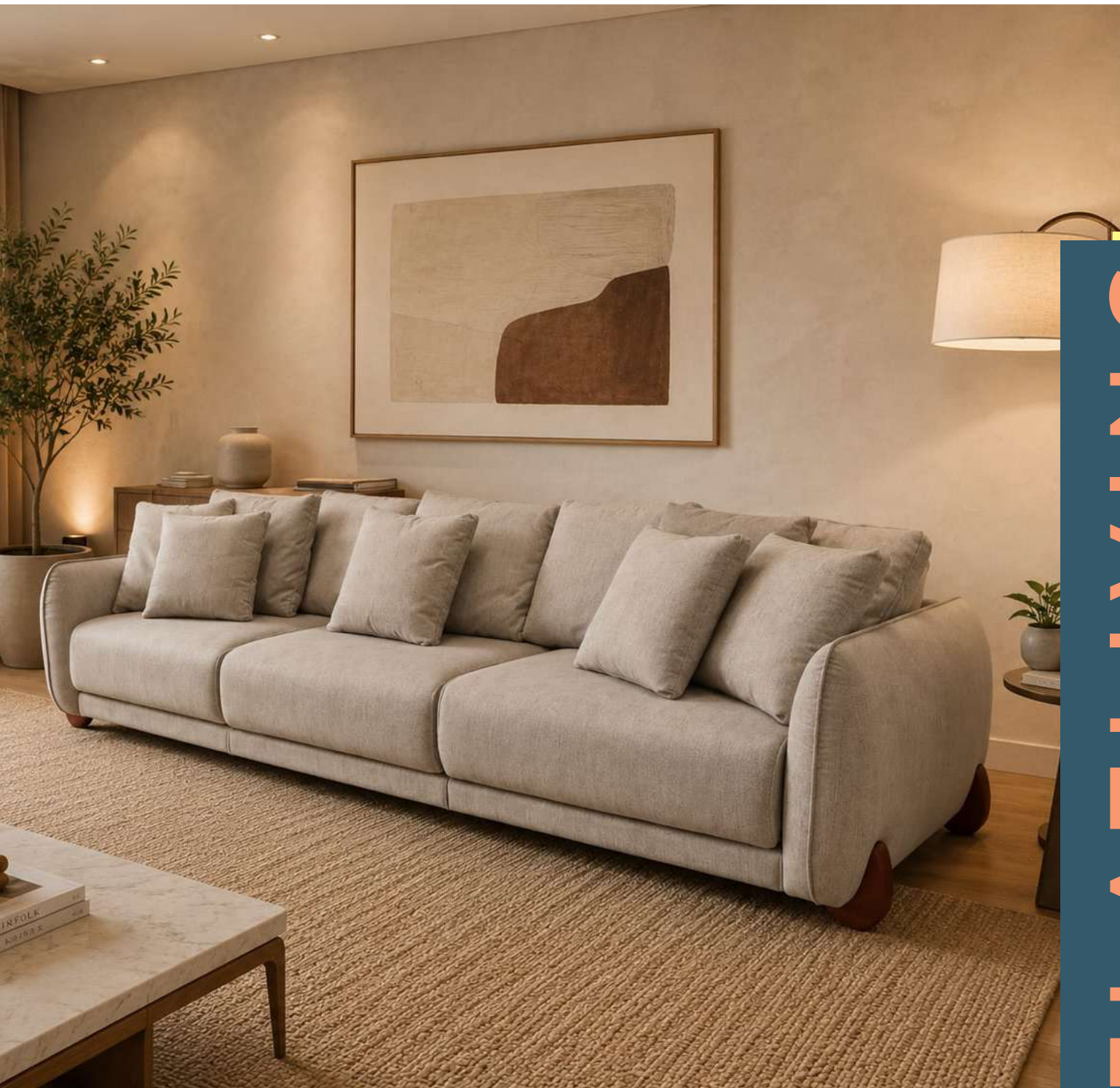
ABERTURA (medidas em centímetros)
35, 40, 45, 50, 55, 60, 65, 70

RETRÁTIL AÉREO



— RETRÁTIL AÉREO

ABERTURA (medidas em centímetros)
35, 40, 45, 50, 55, 60, 65, 70



FLATLIVING

UM MECANISMO. TRÊS POSSIBILIDADES

FLATLIVING

NO
VI
DA
DE



1 Atuador
Assento/Encosto



— FLATLIVING

ABERTURA (medidas em centímetros)
47,5



O FlatLiving apresenta um novo conceito de versatilidade para os fabricantes, desenvolvido para oferecer um visual sofisticado, ampla área de assento e uma experiência de conforto que surpreende pela sua capacidade de expansão.



SOFÁ-CAMA MODULAR



1 Atuador
Assento/Encosto



— SOFÁ-CAMA MODULAR
ABERTURA (medidas em centímetros)
40

SOFÁ-CAMA



1 Atuador
Assento/Encosto



— SOFÁ-CAMA
ABERTURA (medidas em centímetros)
40

SOFÁ-CAMA SMALL MODULAR



1 Atuador
Assento/Encosto



— SOFÁ-CAMA SMALL MODULAR
ABERTURA (medidas em centímetros)
40

SOFÁ-CAMA SMALL



1 Atuador
Assento/Encosto



— SOFÁ-CAMA SMALL
ABERTURA (medidas em centímetros)
40

RECLINÁVEIS

POLTRONA RECLINÁVEL (POLTRONA DO PAPAI)

1 Atuador Assento



RECLINÁVEL DUPLO AÉREO LOW HEAD

1 Atuador Cabeceira

1 Atuador Assento



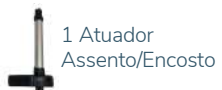
RECLINÁVEL AÉRO CABECEIRA DE ELEVAÇÃO

1 Atuador Cabeceira

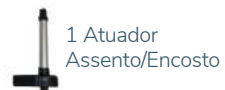
1 Atuador Assento



RECLINÁVEL SIMPLES



RECLINÁVEL SIMPLES AÉREO



RECLINÁVEL DUPLO



RECLINÁVEL DUPLO AÉREO



MOVIMENTOS DE ENCOSTOS

TWO SIDES - L33



1 Atuador Encosto

ENCOSTO TWO SIDES L33

ABERTURA (medidas em centímetros)
90, 100, 110, 123, 130, 156



1 Atuador Encosto

ENCOSTO TWO SIDES L33

ABERTURA (medidas em centímetros)
90, 100, 110, 123, 130, 156



SOFÁ ELEVATE 100



1 Atuador
Encosto



— SOFÁ ELEVATE 100
ABERTURA (medidas em centímetros)
10

NO
VI
DA
DE

POLTRONA ELEVATE 100



1 Atuador
Encosto



— POLTRONA ELEVATE 100
ABERTURA (medidas em centímetros)
10



NO
VI
DA
DE

ITALIANO

NO
VI
DA
DE



1 Atuador
Encosto



— ENCOSTO ITALIANO
ABERTURA (medidas em centímetros)
40



1 Atuador
Encosto



— ENCOSTO ITALIANO
ABERTURA (medidas em centímetros)
40



ITALIANO



— ENCOSTO ITALIANO
ABERTURA (medidas em centímetros)
40

COMFORT



— ENCOSTO COMFORT
ABERTURA (medidas em centímetros)
17,5

ILHA



— ENCOSTO SLIDE ILHA
ABERTURA (medidas em centímetros)
55, 60, 65, 70



OUTROS MÓVEIS

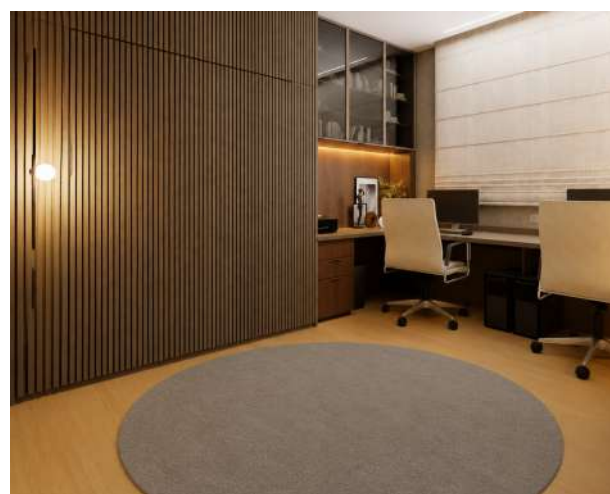


TECNOLOGIA QUE TRANSFORMA O DESCANSO EM EXPERIÊNCIA

As soluções Line ampliam as possibilidades da automação em diferentes aplicações.

Entre os destaques, a nova Cama Box Baú Line incorpora um exclusivo sistema híbrido de acionamento, permitindo o acesso ao compartimento mesmo em situações de falta de energia. Um diferencial que oferece mais segurança e praticidade ao usuário, além de agregar ainda mais valor e exclusividade aos projetos dos fabricantes.

CAMA EMBUTIDA



CAMA BOX BAÚ



**NOVO
SISTEMA**

AUTOMAÇÃO QUE SE ADAPTA À CRIATIVIDADE DO SEU PROJETO

Os atuadores da Line Atuadores ampliam as possibilidades da automação para além dos estofados, levando inteligência, funcionalidade e sofisticação a diferentes segmentos do mobiliário.

Aplicados em projetos residenciais, corporativos e planejados, nossos mecanismos se adaptam com precisão a propostas que exigem desempenho, aproveitamento inteligente de espaço e integração entre tecnologia e design.

PORTA TEMPERO EMBUTIDO



ESPELHO COM COFRE



LIFT TV



FLAP TV



ACESSÓRIOS

LIFT TABLE

Design funcional e tecnologia de ponta. A Lift Table é uma mesa retrátil automatizada que surge discretamente e transforma o móvel em um espaço ainda mais prático e moderno. Acionada por qualquer um dos nossos sistemas, ela alia comodidade e sofisticação em um design exclusivo, ideal para quem valoriza conforto sem abrir mão da estética.



MESINHA GIRATÓRIA COM PORTA-COPOS

A mesinha giratória manual, é uma opção para dar mais funcionalidade à poltrona ou estofado. O movimento giratório e o porta-copos integrados ampliam a funcionalidade do móvel, um detalhe que agrega praticidade e conforto.

CARREGADOR USB + TIPO C

Tecnologia ao seu alcance. Com entradas USB e Tipo C, o carregador acoplável garante comodidade para carregar dispositivos sem perder o conforto do momento.



CARREGADOR POR INDUÇÃO + USB + TIPO C

Carregamento inteligente e versátil. Modernidade e eficiência em um só acessório: carregamento por indução ou via cabo, com opções para USB e Tipo C. Mais liberdade e conectividade no móvel.



PORTA COPO COM REGULAGEM DE ALTURA

Mais conforto, mais praticidade. O porta-copos com regulagem de altura se adapta ao uso do dia a dia, oferecendo uma experiência personalizada e elegante móvel.



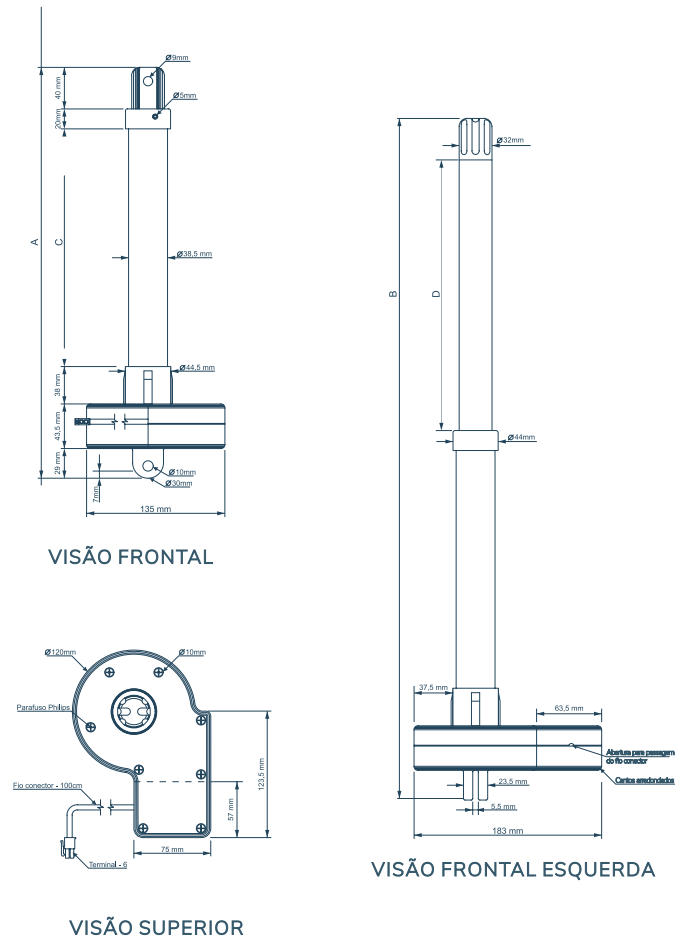
ATUADOR LINE

ENGENHARIA NACIONAL PROJETADA PARA ALTA PERFORMANCE

Desenvolvidos para atender diferentes aplicações com eficiência, resistência e precisão em cada movimento.

Aplicados em estofados, camas automatizadas e diversos outros móveis, os mecanismos se destacam pela resistência, funcionalidade e excelente desempenho operacional.

Toda a engenharia é desenvolvida no Brasil, permitindo produção ágil, suporte técnico próximo e evolução contínua das soluções, acompanhando as necessidades reais do mercado moveleiro e dos fabricantes.



ABERTURA	MEDIDAS			
	A	B	C	D
30	46	76	29	30
35	51	86	34	35
40	56	96	39	40
45	61	106	44	45
50	66	116	49	50
55	71	126	54	55
60	76	136	59	60
65	81	146	64	65
70	92	163	72	73
80	102	183	82	83
90	112	203	92	93

**Medidas do atuador,
de acordo com o tamanho
(abertura de 30 a 90 cm)**



CENTRAL DE COMANDO

A Central de Comando Eletrônica é uma exclusividade da Line Atuadores. Desenvolvida para oferecer mais segurança, praticidade e eficiência, ela conta com desligamento automático por força, regulagem de intensidade e opções de acionamento manual e automático — tudo pensado para adaptar o mecanismo ao seu projeto com máxima performance.

FONTE DE ALIMENTAÇÃO BIVOLT

A Fonte de Alimentação é outro diferencial que só a Line Atuadores oferece. Além de ser bivolt, em estofados com um ou mais assentos, é necessário apenas uma fonte para o perfeito funcionamento.



TIPOS DE ACIONAMENTO



SOFT TOUCH

Para estofados. Os sensores internos são acionados através de um toque suave no próprio tecido.



CONTROLE REMOTO SEM FIO

Para estofados, móveis e camas.
Facilidade no acionamento.

BOTÃO TOUCH

Para estofados e móveis.
Basta dar um leve toque
para acionar o mecanismo.



BOTÃO

Para camas. Botão é
integrado à mobília e dá
ao móvel um toque
requintado e tecnológico.



COMANDO DE VOZ

Conforto ao seu alcance. O acionamento por comando de voz é o futuro presente nos seus projetos. Uma solução que une conveniência, acessibilidade e inovação, elevando a experiência de uso com mais liberdade e modernidade em todos os projetos.

**EXCLUSIVE
EXPERIENCE
BY LINE**



Tecnologia que vai
além do movimento

Mais do que automatizar
funções, nossas soluções
geram experiências que unem
**conforto, design, conectividade
e inteligência em um único sistema.**



A tecnologia que transformou
o mercado tem nome.
É **continua evoluindo.**



15
ANOS de
INOVAÇÃO



—
FALE COM UM
CONSULTOR
ESPECIALIZADO



LINE
A T U A D O R E S

 line.ind.br

 [lineatuadores](https://www.youtube.com/channel/UC...)

 [lineatuadores](https://www.facebook.com/lineatuadores)

 [lineatuadores](https://www.instagram.com/lineatuadores)

Rua Pioneira Gertrude
Heck Fritzen, 2647
Jd. Universo | Maringá | PR
Brasil | CEP 87060-465

 **+55 44 3041 6131**
contato@line.ind.br